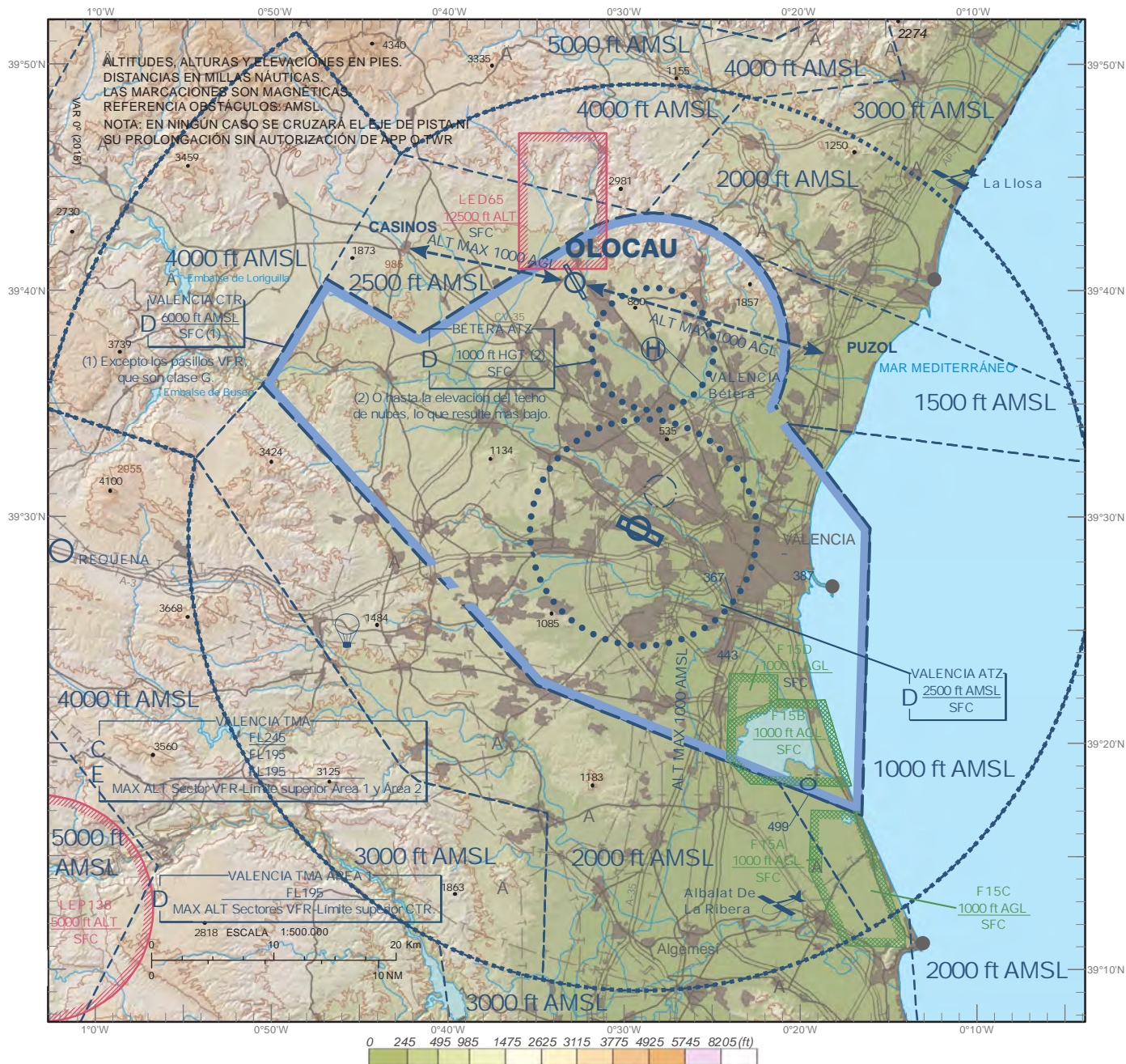


**CARTA DE APROXIMACIÓN  
VISUAL NO OFICIAL  
VISUAL APPROACH CHART  
NON OFICIAL**

ELEV AD 680ft  
RWY 15/33  
RWY DIST 650m

VALENCIA APP	120.100
BETERA TWR	126.750
AD OLOCAU	130.125

**VALENCIA/Olocau**



**GENERAL**

El aeródromo de Olocau se encuentra al noroeste de la ciudad de Valencia, dentro del CTR de LEVC. Para todas las aeronaves es necesario cumplir con el procedimiento de entradas y salidas según Acuerdo Operacional ATS N°6. Bétera TWR dará servicio de tránsito NO radar, coordinando aeronaves con salida y llegada a Olocau. Bétera NO dará servicio de información ni coordinación del Aeródromo de Olocau, en donde las aeronaves deberán coordinar entre ellas en modo autoinformación, visualmente y en frecuencia de aeródromo si Bétera estuviera inactiva

**LLEGADAS**

Las aeronaves procederán bien por Casinos por el pasillo W, o bien por Puzol por el pasillo E, por debajo de 1.000ft AGL, notificando a Bétera. En caso de que Bétera esté inactivo, la aeronave deberá proceder por el pasillo correspondiente con VAL APP en escucha y notificando sólo únicamente en caso de posible conflicto con otro tráfico. Con campo a la vista se podrá cambiar a frecuencia de aeródromo sólo en caso de autorización de Bétera TWR o directamente con Bétera inactiva. Todas las aeronaves, deberán realizar los tráficos hacia el SUROESTE (hacia la población de Marines) sin sobrevolar ésta bajo concepto. Altitud de tráfico 1.300ft AMSL.

**SALIDAS**

Las aeronaves deberán proceder por los pasillos W o E a 1.000 AGL o inferior, debiendo comunicar en el aire con Bétera TWR. En caso de que Bétera esté inactiva, los tráficos procederán en escucha con VAL APP.

**GENERAL**

Olocau Airfield is located at the northwest of Valencia City, within Valencia CTR. For all aircraft it is mandatory to follow arrival and departure procedures according to the Acuerdo Operacional ATS N°6. Bétera TWR will give no RADAR service, but just coordination for those aircraft with arrival and departure on Olocau Airfield. Bétera TWR will not give Aerodrome Information nor coordination, where aircraft must coordinate themselves visually and using airfield Olocau frequency in case Bétera TWR is inactive.

**ARRIVALS**

All aircraft will proceed both through Casinos village (W corridor), or through Puzol village (E corridor), below 1.000ft AGL, contacting before entering with Bétera TWR. In case Bétera is not active, all aircraft will listen VAL APP contacting only in case of possible interaction with other traffics. Change to Olocau radio will happen just with airfield insight with Bétera permission or directly in case Bétera is not active. All aircraft will do the SW side pattern near Marines village avoiding overflying it. Pattern altitude will be at 1.300ft AMSL.

**DEPARTURES**

All aircraft will proceed through W or E corridors below 1.000ft AGL, contacting once airborne with Bétera TWR. In case Bétera is not active, a VAL APP listening must be done during aircraft are within the corridors. Contact radio must be done to VAL APP just in case of traffic interactions