

AERODROMO DE LOS ALCORES (LEAH)

Aerohispalis . Mairena del Alcor

SEVILLA

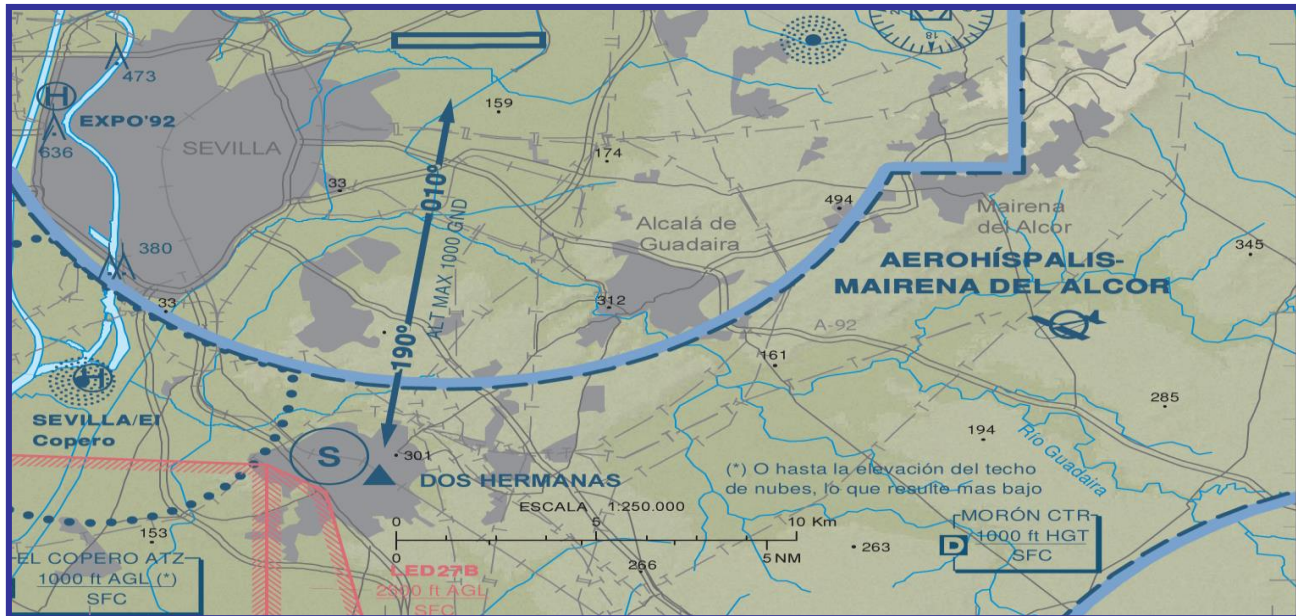
APROXIMACION VISUAL
Aerodromo No Controlado 1A

Elevación 140 ft. / 50 mts.
Radio 129.825 Mhz

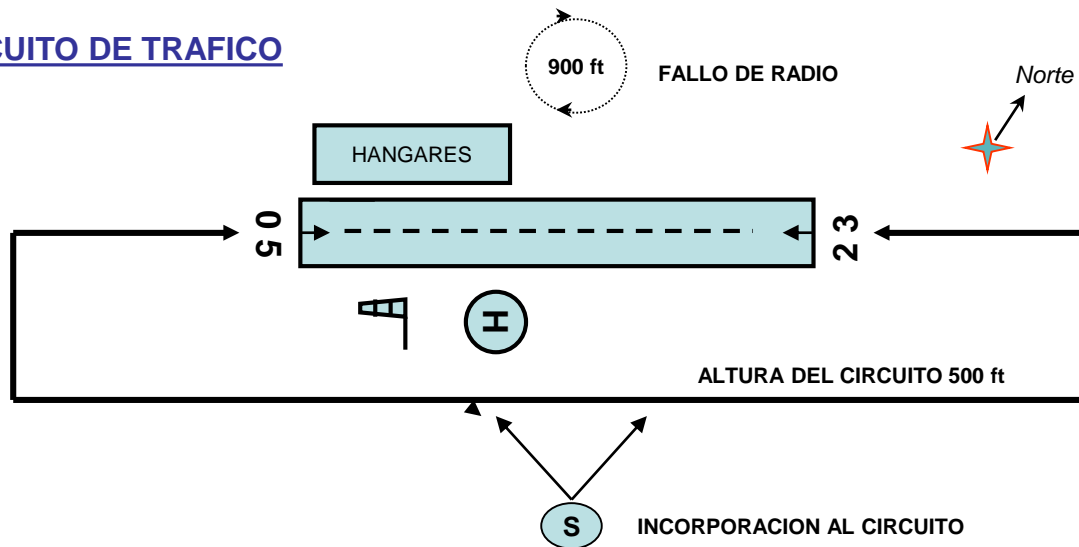
Coordenadas : Latitud 37° 19' 46" N – Longitud 05° 43' 25" W - Orientación Pistas: 05 – 23

Longitud: TORA/TODA-ASDA-LDA: 570 mts. Real: 640 mts. - Anchura: 20 mts. - Aproximaciones sin obstáculos.

Tipo de superficie: Pista de asfalto y franja de grava compactada. Plataforma Estacionamiento: 2.000 mts.



CIRCUITO DE TRAFICO



APROXIMACION:

Las aeronaves con destino a AEROHISPALIS (LEAH) se aproximaran por el Sur (S) y con el Campo a la vista llamaran por radio antes de incorporarse al circuito de trafico, quedando a la escucha de otras posibles aeronaves usuarias del aeródromo, con las que acordaran la forma de proceder para entrar en el circuito y aterrizar. En el caso de que nadie conteste, las aeronaves llamaran nuevamente para notificar su posición en cada tramo del circuito hasta su aterrizaje o abandono definitivo del Campo. La altura minima que se deberá mantener en el circuito será 500 ft. sobre el terreno. En ningún caso se deberá entrar en el CTR de Sevilla sin la autorización de la TWR. Los helicóptero con destino a LEAH aplicaran el mismo procedimiento. En caso de **FALLO DE RADIO**, las aeronaves que arriben al Campo, deberán orbitar al norte a 900 ft incorporándose al circuito con los tráficos a la vista y cuando las condiciones lo permitan. Los aviones con **PLANES DE VUELO** y destino a AEROHISPALIS (LEAH) deberán comunicar obligatoriamente la toma asegurada a la Torre de Sevilla en frecuencia TWR 118.10 Mhz o bien llamando a la oficina del A.I.S. Telf. 954449202

CONTACTO AERODROMO: Email: info@aerohispalis.com - Tlf. : 610 677 787

(Actualizado 2-FEB-17)